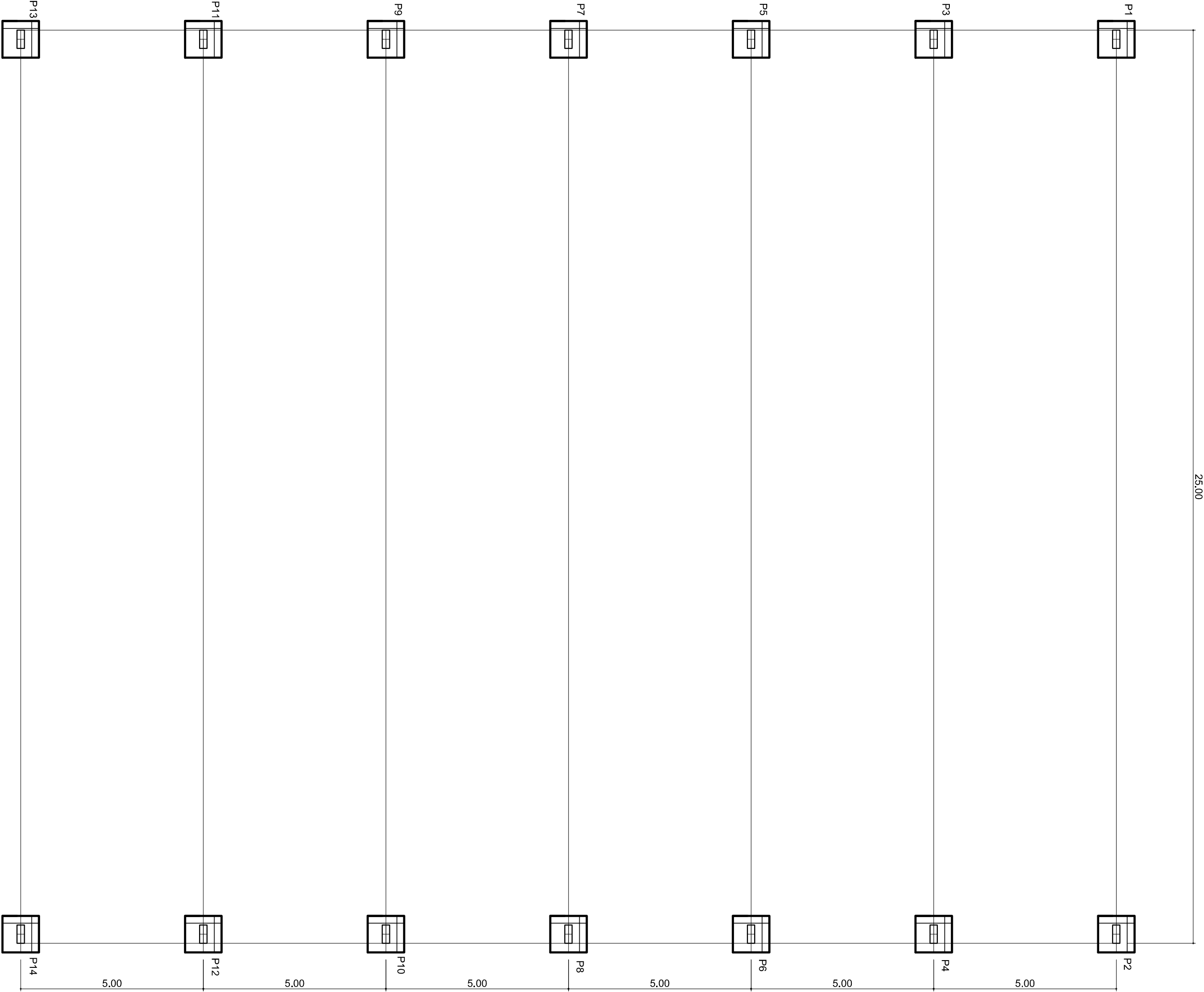


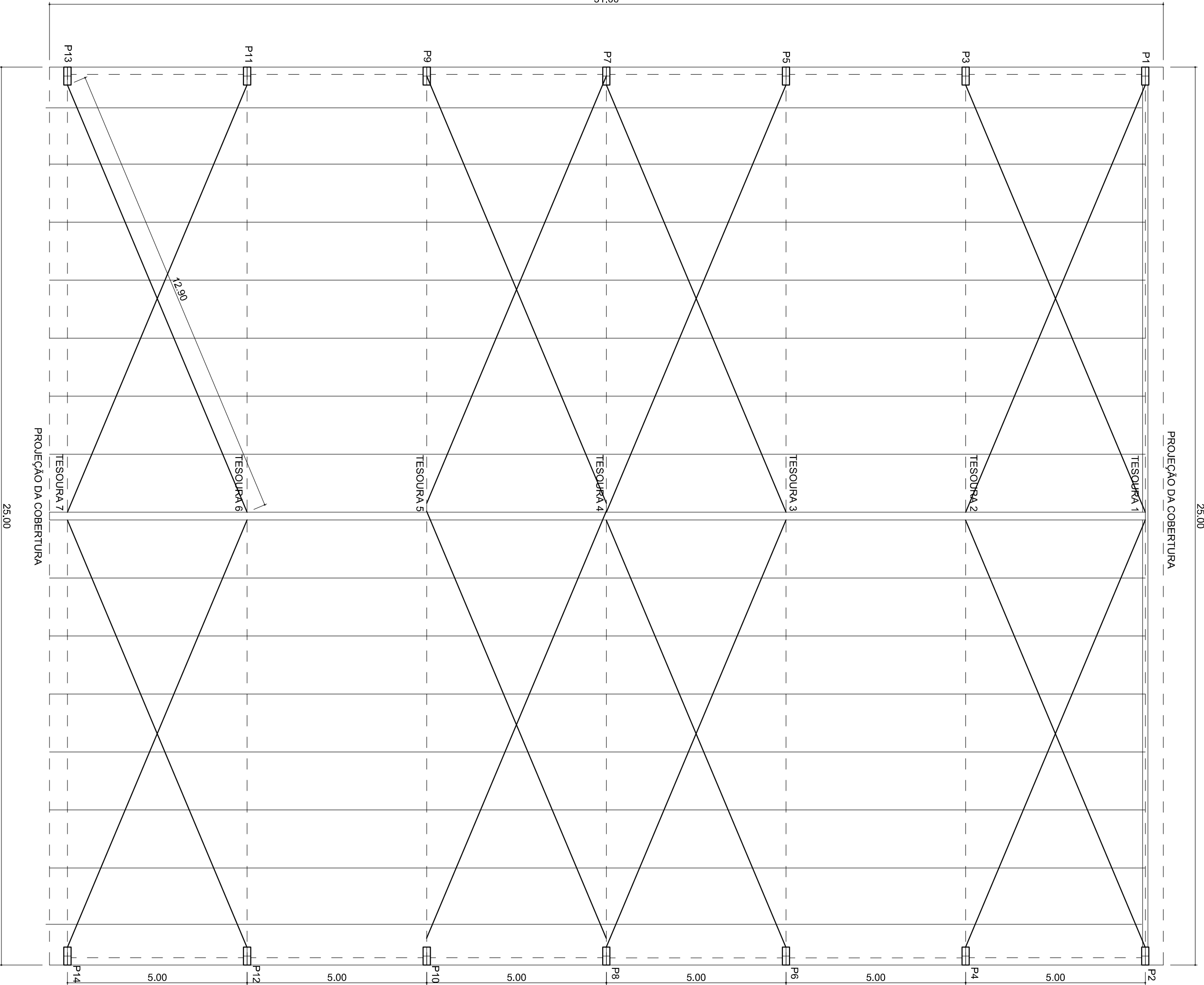
QUADRA COBERTA FUNDAÇÕES

A=730,00 m²



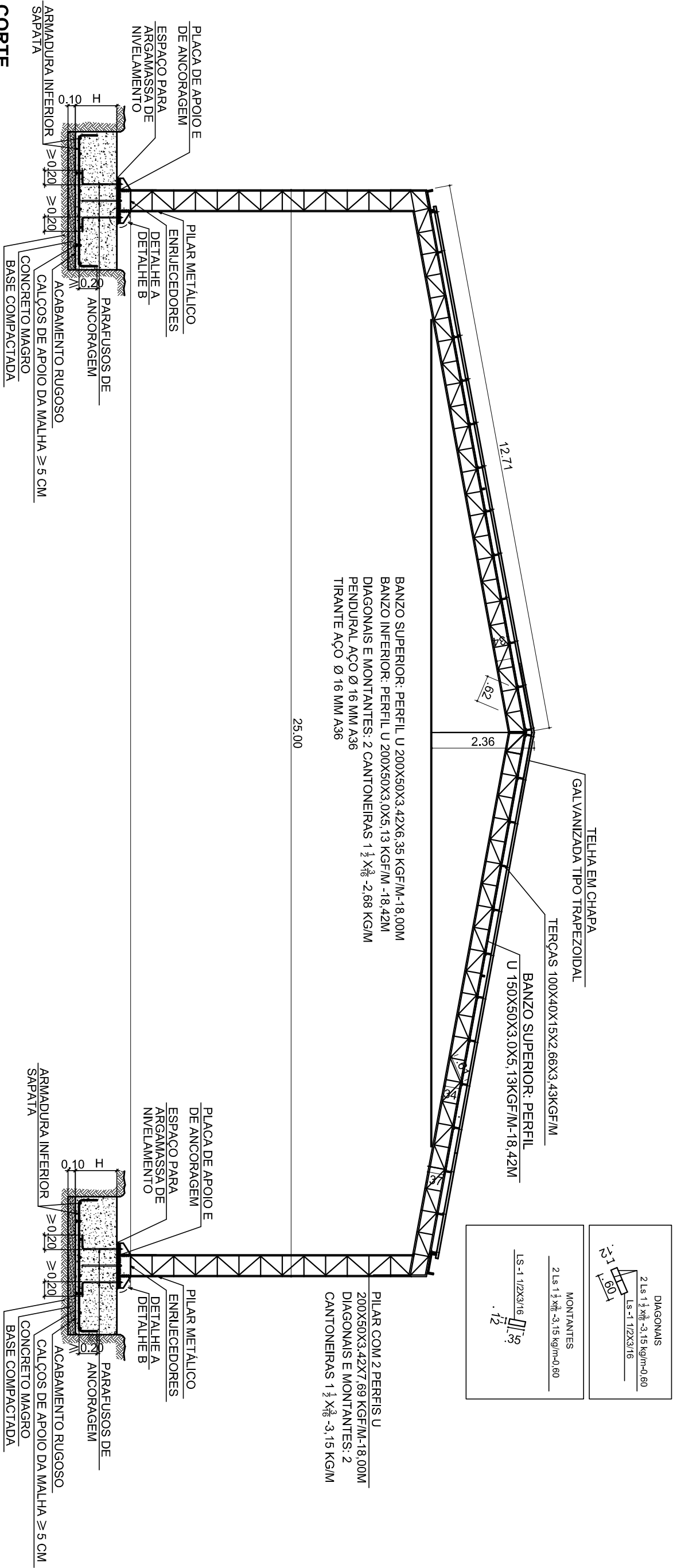
LOCAÇÃO DA FUNDAÇÃO

ESCALA 1:100



ESTRUTURA DA COBERTURA

ESCALA 1:100

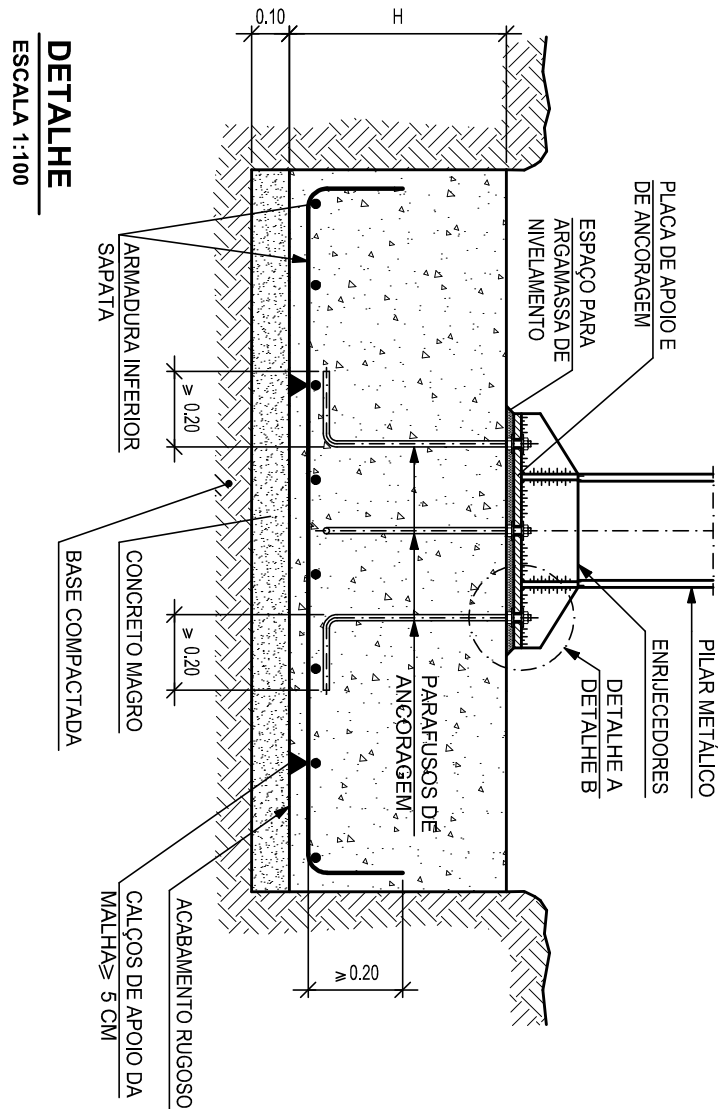


CORTE

ESCALA 1:100

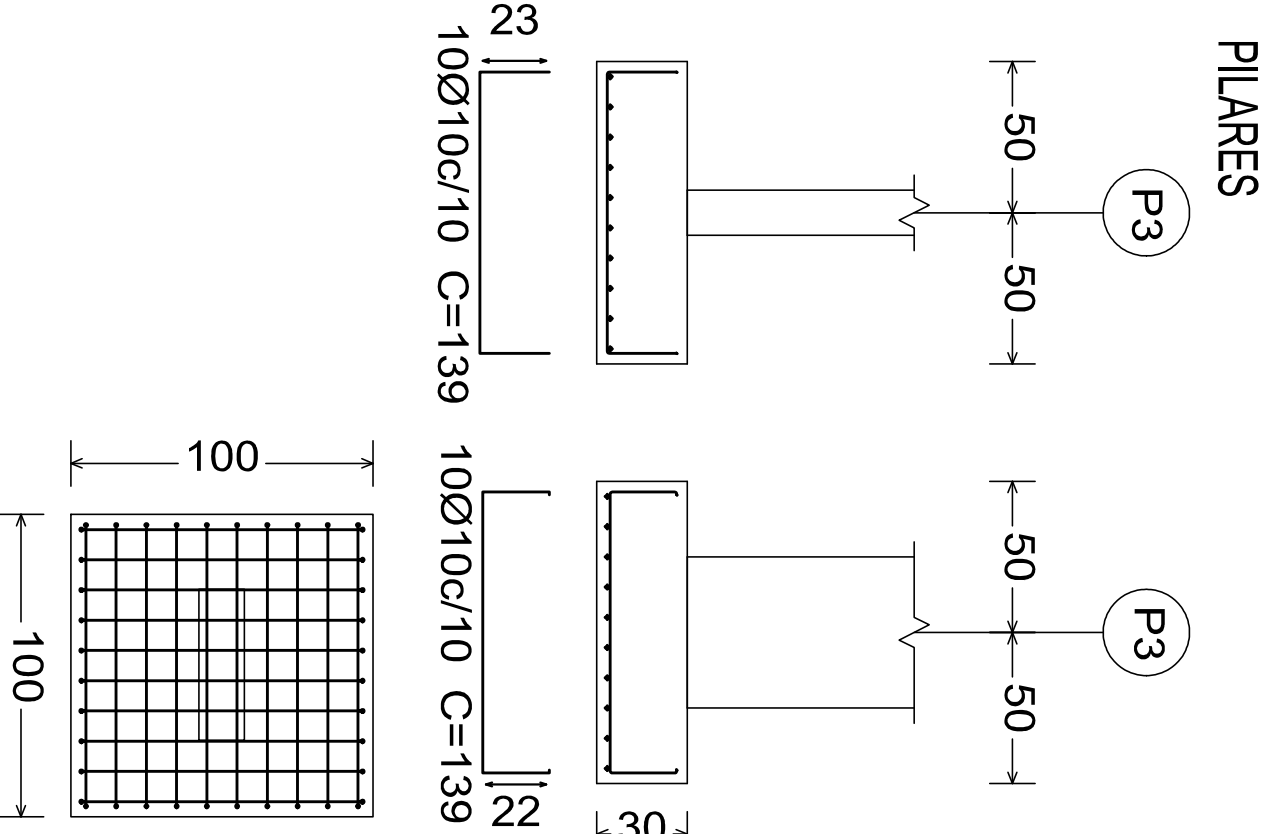
VÃO DE 25 METROS ÁREA DO GALPÃO 25X31=775M²						
ELEMENTOS	PERFIL	PESQU(m)	COMPRIMENTO (m)	QUANTIDADE	TOTAL(m)	TOTAL(kg)
BANZO SUPERIOR	U SIMPLES 200X50X4,18	9,30	25,42	7	177,94	165,485
BANZO INFERIOR	U SIMPLES 200X50X4,18	9,30	25,42	7	177,94	165,485
DIAGONAIS	LS 1 1/2X3/16	2,68	0,66x2+4x0,1=1,64m	7x50	574,00	1538,32
MONTANTES	LS 1 1/2X3/16	2,68	0,35x2+0,1X3=1,00	7x50	350,00	938,00
TERÇOS	U ENRU 100X40X15X3,16	3,43	31	26	806	2765,00
APOIO TERÇOS	LS 1 1/2X3/16	2,68	0,15	26x7	27,3	73,16
TRANTES E PEDURBAIS	Ø16mm aço A36	1,54	19,00+2,36=21,36	7	149,52	149,52
PLAQUES HASTES VERT.	U SIMPLES 200X50X3,42	7,69	6,00	2x14	168	1291,92
PLAQUES DIAGONAIS	LS 1 1/2X3/16	2,68	0,66x2+2x0,1=1,52	26x7	276,64	741,39
PLAQUES MONTANTES	LS 1 1/2X3/16	2,68	0,44x2+0,2=1,08	26x7	196,56	526,78
CONTRAVENTAMENTOS	Ø12,5mm aço A36	1,00	12,90	16	206,40	206,40
TOTAIS						11540,19
KG/M²						14,62KG/M²

ELEMENTOS	PERFIS/CHAVES	PESQU(m)	DIMENSÕES	QUANTIDADE	TOTAL(L)	TOTAIS
PLACA DE APOIO	CHAVA A36 16 MM ESPESSURA	123KG/M²	300X200 MM	14	0,84M²	105 KG
ENRIGECEDORES	CHAVA A36 16 MM	123KG/M²	1500X150 MM	70	1,58 M²	198 KG
PARAFUSOS ANCORAG.	PARAFUSO 16MMPCQA/ARQUELAS	1,24KG/M²	Ø16MMX300MM	70		70UNIDS
GRUPO ESP. 4 CM				7 SACOS 25KG		7 SACOS 25KG
KG/M²						



DETALHE

ESCALA 1:100



PLARES

DETALHE SAPATA

ESCALA 1:50

RESUMO AÇO				
COMP. TOTAL	PESO+10% TOTAL	KG	KG	KG
CA-50-A	Ø10,0	392	270	270
UNIDADE	M²	M²	M²	
FORMAS	17			
CONCRETO FCC-20MPa		4,2		

PREFEITURA DE JUIZ DE FORA

SECRETARIA DE OBRAS / SUBSECRETARIA DE GESTÃO DE OBRAS PÚBLICAS - SSGEOP

QUADRA COBERTA - CIDADE DO SOL

PROJETO ESTRUTURAL PARA CONSTRUÇÃO DE QUADRA COBERTA

PLANTAS, CORTE E DETALHES

ENG. MARCOS ANTONIO AMADO

ENG. BRUNA ROCHA

DATA DO PROJETO

ULTIMA REVISÃO

ARQUIVO

PROJETO EST. QUADRA COB. CIDADE DO SOL.DWG

SETEMBRO/24

SECRETARIO

LINCOLN SANTOS LIMA

FOINHA

EST.

01 | 01